

MineTimes

マインタイムズ

おトクなクーポン付き
11
FREE

着物で喜びと感動をお届けする応援マガジン/2014年11月号 (vol.11)

お客様の声

つれづれ日記

360°着物美人

レンタル着物マイン店舗紹介

ピックアップマイン(大橋店)

Mine Kimono Japan (レンタル着物マイン通販ショップ)

もっと! はかまらぶ。

“もっと”知って。“もっと”はかまが好きになる! はかま知恵袋!!

着物 de ヘアメイク

アイテム別チェック!! 着物用のヘアメイクを特集!!

マインのおすすめ袴一挙公開

マイン各15店舗がおすすめするお着物を一挙公開!

Mine[®]

Rental Kimono Mine
表紙写真マイン天神店で撮影されたモデル



SHOP
1 黒崎店
黒崎駅から徒歩3分の美容室併設店です。着物レンタルはもちろん、髪のお悩みも解消できる、隠れ家的癒し系サロンでございます♪



SHOP
2 小倉店
小倉駅から徒歩3分のメイン1号店。アットホームな雰囲気、地元の皆様からも愛される地域密着型のお店です。



SHOP
3 博多店
博多駅から徒歩10分、キャパシティや中洲の歓楽街にもほど近く幅広い年齢層に対応しております。豊富な品揃えも魅力のひとつ。



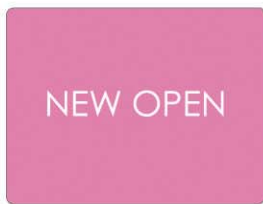
SHOP
4 天神店
天神駅から徒歩10分。個性的なお着物も多く学生さんやOLさんに大好評。若いスタッフが、お客様目線で親身に対応しております。



SHOP
5 西新店
西新駅から徒歩3分で落ち着いた雰囲気のお店です。質の高いサービスと確かな技術でリピーターのお客様も多数!



NEW SHOP
6 大橋店
大橋駅から徒歩3分。福岡市の副都心であり活気のある学生街です。若い方に人気のお着物から格調の高いお着物まで幅広く揃えております。



NEW SHOP
7 香椎店
JR香椎駅より徒歩1分。福岡東区を中心・香椎駅構内にあるからとっても便利!ぜひ一度お越しになってください。



SHOP
8 広島店
広島駅から徒歩10分、お客様の声を大切に幅広いシーンでご利用頂いております。お気軽にご相談もお気軽にどうぞ!



SHOP
9 心斎橋店
心斎橋駅から徒歩3分。大阪人ならではの活気と情熱を持って盛り上げております。ご来店を心よりお待ちしております!



SHOP
10 梅田店
梅田駅から徒歩5分で遠方からのお客様も多いお店です。お喋り好きなスタッフが楽しくお着物選びのお手伝いを致します☆



NEW SHOP
11 神戸店
元町駅より徒歩3分。三宮駅より徒歩5分、多くの商業施設が並び繁華街です。気軽にお立ち寄りください。



SHOP
12 六本木店
六本木駅から徒歩1分、関東第1号店。六本木ヒルズや東京ミッドタウンもすぐそこ!洗練された商品を豊富に揃えております。



SHOP
13 北千住店
北千住駅から徒歩7分、ほんわか優しい雰囲気のお可愛いお店です。商品も充実しており、幅広い層のお客様に対応しております。



SHOP
14 立川店
立川駅から徒歩3分。お着物はもちろん、帯や髪飾りも素敵なものを揃えております♪明るいスタッフが丁寧に丁寧に対応致します。



SHOP
15 高田馬場店
高田馬場駅から徒歩2分、全国屈指の学生街で活気に溢れています。取り揃えたお着物は新色&新柄ばかり♪要チェックです。



SHOP
16 吉祥寺店
吉祥寺駅から徒歩3分。住みだい街No.1、人気の吉祥寺。人は多いけれど、温かい雰囲気があり活気に満ちております。



SHOP
17 天文館店
鹿児島市電天文館通から徒歩約4分、鹿児島最大の繁華街天文館にオープン。天文館通りのアーケードは南九州一の人気スポットです。



SHOP
18 静岡店
新静岡駅から徒歩2分、商店街も多く活気に満ちており、アクセスマンも抜群です。お着物に關してのご相談もお気軽にどうぞ☆

NEW OPEN レンタル着物メイン神戸店

2014年10月、メイン神戸店オープン! レンタル着物メインに新店舗が加わりました。



おしゃれな街、神戸トアロードにNEW OPENでより便利に!! バリエーション豊富な着物を取り揃え、元気いっぱいのスタッフがお待ちしております!! お客様のご来店をお待ちしております!

NEW OPEN レンタル着物メイン香椎店

2014年11月、メイン香椎店オープン予定! レンタル着物メインに新店舗が加わります。

着物

洋服とは違った着物美人の自分に

DEヘアメイク

着物に合わせてヘアメイクを考えるのも、和装の楽しみの一つ。組み合わせるパーツが洋服よりずっと多いこともあり、コーディネート次第で個性をグッとアピールできます！

乙女なリボンヘアがポイント

はかま編

- キュートな仕上がりで！
- ① 髪の毛で作った大きめのリボンがポイント！かなりキュートに決めた時はこのヘアで決まり！



抜け感のあるサイドアップがポイント

ゆかた編

- 鮮やかで透明感のある色合いを！
- ① 顔周りをタイトにおさえ、バックからサイドにボリューム感を持たせたカジュアルアレンジ！



華やかなサイドアップがポイント

振袖編

- 上品な赤で統一した着物デザイン
- ① 前髪、こめかみ、もみあげ上の髪を残してやや高めのサイド位置で結びます！



エレガントな夜会巻きがポイント

黒留袖編

- あまり着飾らないように！
- ① 上下の髪をふんわりとかふせたエレガントな大人の夜会巻きアレンジ！



繊細かつ大胆な編み込みがポイント

訪問着編

- 可愛らしくも上品な印象に！
- ① どこから見ても曲線を描くフォルムが愛らしくまさに訪問着にあった大人スイート！



メインのお得なヘアセットメイク

MENU

- ヘアセット・・・3,000円(税抜)
- メイク・・・2,000円(税抜)

上記その他ご希望のヘアセットメイクを提供いたします！ご自由にお申し付けください♪ご来店お待ちしております！

- 成人式の場合
- ・ヘアセット 5,000円
 - ・メイク 3,000円

メインの髪飾りで自分流のヘアアレンジを！

振袖 訪問着 黒留袖 浴衣 はかま

ALL IN ONE

可愛さの中にアクセント



オススメ：振袖 浴衣 はかま

可愛らしい着物はやっぱりピンク！そこにグラデーションの紫が入ることで幼さを抑え、より大人っぽい印象に♪メイクは濃いめの紅色で引き締め、黄色の髪飾りでバランスよく配色！

上品なピンクで大人可愛く



オススメ：訪問着 はかま 浴衣

訪問着に明るめの水色で可愛らしさを出しつつ上品な着こなし！ちょっぴり濃いめのピンクの花と合わせることでそれぞれを目立たせることもOK♪上げめのポプで顔を引き締めスタイルアップ！

背伸びした上級者な大人



オススメ：黒留袖 訪問着

黒留袖、訪問着に合わせやすいかんざし！見せずさずちらっと後ろで見せるような上品な挿し方がベスト！かんざしの柄、色合いにもこだわれば自分流のアレンジに仕上がります！



っと!

「もっと」はかまを知って。「もっと」はかまが好きになる。

はかまらぶ。



っと! 袴の由来とは?



明治～大正時代に女学校の教員に
着用されていたのが、次第に
女学生たちの制服のよう
になったと言われています。



っと! 当時の袴とは?



当時は矢絣の着物に
海老茶色(赤紫色)の袴、
式典の時は色無地紋付の
着物に紺色の袴が一般的でした。



っと! 元禄袖とは?



元禄袖は元禄時代(江戸時代)の小袖の袖型に
由来し、もともと袖の丸みが大きく、
袖丈が短いものでした。(35cm～45cm)
今では、袖丈が2尺(76cm)程になり、
丸みも大きく袴とのバランスの良い
着物になっています。



っと! ブーツor草履?



草履の場合は、袴の丈がくるぶしぐらいまでの
長さが一番よいバランスです。
ブーツの場合は、草履の場合より
1サイズ(約3cm)短いコーディネートが
ベストです。
雰囲気もガラッと変わりますので、
デザインや好みによって選びましょう!



っと! はかまコーディネート

色、柄、ともに豊富で選ぶのに迷うはず。
まずは好きな色なりたい雰囲気を
イメージしてみましょう・・・

シンプルで小柄だけと
補色でメリハリをつける

大人っぽく
着こなしたい
アナタに!

ポイント

赤と緑、黄色と紺など、補色(対
照となる色)を組み合わせると、
インパクトとメリハリのある印象
になります。



薄いカラー

濃いカラー

インパクトある大柄だけと
同系色で落ち着かせる

可愛らしく
着こなしたい
アナタに!

ポイント

薄紫に紫、赤にえんじなど、同系
色でまとめるとすっきりとした印
象になります。着物の柄の色と袴
の色を合わせるという手もありま
す!



大柄

上下が
同系色

- 卒業式パック・・・ 21,600円(税抜)【通常袴のパック料金】 30,000円(税抜)【ブランド袴のパック料金】
- 通常レンタル・・・ 16,600円(税抜)【お着物+袴一式】 6,800円(税抜)【袴単品レンタル】

← マインのはかま特集は次のページ



メイン大橋店
OG24
 白地に淡いオレンジの市松模様、大輪のお花があしらわれた一枚です。いろいろな色の袴との組み合わせも楽しめます!



メイン西新店
NGN4
 縞柄にアクセントで刺繍のお花がポイント! 卒業式にピッタリです♪

メイン小倉店
KGB14
 ピンクの花柄が印象強く、個性的に決めたい方におすすめの袴です! 可愛く目立ちたい方必見!



メイン天神店
DDG12
 とってもカラフルかつレトロな柄なので、お客様の個性に合わせたコーディネートが実現します!



メイン黒崎店
YGB10
 POPな色合いとドット柄が個性的な一枚です。とても可愛らしく、おすすめです。

メイン広島店
HGB11
 黒地に赤、紫のバラが引き立ちグラデーションの袴がバランスよく合い、かっこよくきめたい方におすすめ!



メイン博多店
FGB18
 白地に落ち着いた配色の矢柄がかすれ感のある特徴的な印象をだし、紫の袴で引き立ちます!



絶対

卒業式の日はやっぱり袴♡メイン各店舗の人気No.1袴を一挙公開しちゃいます!

ハズさない★メインのおすすめ袴はコレだっ



メイン立川店
BG17
 クリーム色の地に赤い花模様で女の子らしく優しい雰囲気になり人気が高いですよ!



メイン梅田店
UGB25
 古典柄が好き! かっこよく着たい! そんな方にピッタリです。束髪斗目が大きく入り、華やかでお写真映りも綺麗ですよ♪



メイン高田馬場店
WG16
 人気のある白地に和の雰囲気をあしらった現代風のお着物です。落ちつきすぎず派手すぎず袴によって様々な表情を見せてくれます。



メイン心齋橋店
MGB1
 上品なベージュ色をベースに、ピンクの牡丹や格子のような柄がモダンで華やかな、卒業式にはぴったりのお着物です!



メイン北千住店
AG1
 黒地のお着物に華やかな手塚や花柄を配したお着物に、美しい紫のぼかしの袴の組み合わせです。袴の刺繍はリボンやブーケで、現代的な可愛らしさもプラス。



メイン六本木店
RG5
 柄が个性的でかつトレンドに合った一枚です。袴のグラデーションが美しくそれでいて主張しすぎず、合わせやすいです。

メイン神戸店
IG22
 重厚感のある古典柄をあしらった豪華なお着物。人生の節目にお召しになるお着物として最適です。

Pickup マイン

今回は、西鉄天神大牟田線、大橋駅より徒歩3分！福岡市の副都心であり活気のある学生街です。若い方に人気の可愛いお着物から格式の高いお着物まで幅広く揃えております。お気軽にお立ち寄りください。

Mine

マイン大橋店

福岡市南区の中心地大橋に9月3日、レンタル着物マイン大橋店がオープン致しました！西鉄大橋駅から徒歩約3分と交通の便も非常に良く、学生のお客様から主婦の方まで沢山の皆様にご来店を頂いております。

ピンクの看板が目印の可愛いデザインのドアを開けて頂きますと、明るくすっきりとした店内で素敵なお着物と元気なスタッフがお客様のご来店をお待ちしております。大切な人生の節目に、是非レンタル着物マイン大橋店をご利用くださいませ！

大橋店 久寿米木チーフ



Mine

マインスタッフの つれづれ日記

暑さも和らぎ、快適な日和に心も晴れ晴れとする日が続きます。夏を象徴する蝉は次第に鳴りをひそめ、夜には虫の音が耳に止まるようになり、秋を感じております。

秋は、夏休みが終わり新学期が始まる新たなスタートの時期です。お陰様で、高田馬場店も十月で一周年を迎えました。「少しでも多くの方にマインの存在を知っていただきたい。」そんな想いで行った浴衣無料キャンペーンも、たくさんの方にご利用いただきリピーターも徐々が増え、私たちはお客様に支えられているということを感じております。

また、秋は様々な行事があります。その一つが七五三。近頃では、お子様のお着物を探してご来店されるご家族が増えてまいりました。お見立ての際、お着物を羽織ることと少し大人びた姿になった自分を鏡で見て、にっこりと嬉しそうに表情をほころばせる様子がとても愛らしく感じられます。ご自分のお着物を選ばれるお母様も、そんなお子様の姿を見て嬉しそうにお着物をお選びになります。

近年、アンティークのお着物のお店なども増え、着物を着ることが昔に比べても身近なものになってきています。イベントやパーティーはもちろん、お出掛けの際にもお着物をお召になつてはいかががでしょうか。

(高田馬場店 高清水瑛渚)

さんびやくろくじゅうど
360°
着物美人
ステキなお客様をスナップ

着物で気分↑↑♥

人気のホワイトの着物が
清楚で愛らしい!

凛として引き締まる♥
美しい青が印象的な着物!

上品でおしとやかな
たたずまい

可愛らしく
いい笑顔♪

店舗スタッフとの1枚
ス「頑張りました!」



Mine Kimono Japan

レンタル着物マインの通販ショップ

着物バンクシステムは、当サイトで購入された着物を着物バンクでお預かりして保管するサービスです。お客様がお着物を着たいときに、いつでもお近くのマインの店舗で着付けサービスが受けられます。



オーナーズシステムについて

オーナーになると...



オーナーズシステムとは、ご自分の着物を「レンタル着物Mine」の店舗で貸出し、売上げをキャッシュバックするシステムです! オーナーズ登録されると、登録された着物のレンタル売上げの20%を換金します。

着物の処分に困っている方

毎月の定期収入が欲しい方

資産運用したい方



手持ちの着物が財産に!
着なくなった着物で賢く資産運用!

詳しくはホームページへ ▶ <http://www.kimono-mine.com>

一般社団法人 日本着物コンシェルジュ協会® **マインアカデミー**

全コース月額5,000円で学べる本格着付教室

着付教室生徒募集

着付師職業率実績 95%

.....各教室とも入学随時受付中!.....

現在、約50名の認定着付師が全国で活躍中!

さらにステップアップして
着物コンシェルジュの道へ

必ず仕事につながるサポート体制

日本着物コンシェルジュ協会認定講師
として全国で活躍の道が開けます。

習得後は...

- マインでの社員登録
- マインでのパート勤務
- マインでのフリー勤務
- マインでの講師勤務
- 着物コンシェルジュ登録
- 独立・フリー



受付担当: 宮原 092-475-5810

お客様の声

実際にマインをご利用下さったお客様から、たくさんの「ありがとう」を頂いています!

- こんなに綺麗に着付けていただいたのは初めてでとても感動しました。お店の雰囲気もよくスピーディーで驚きました。
- 安いし、種類もたくさんあって最高でした。また利用させていただきます。
- 皆さん親切でとても丁寧な対応をしていただきありがとうございました。
- いろんな要望に応じていただき、着物を着て楽しい時間を過ごすことができました。ありがとうございました。
- 初めて来店してみて、品揃えが豊富で選ぶのがとても楽しかったです♪
- ゆかたパーティーでベストドレッサー賞に選ばれました! ありがとうございました!

この他、多数頂いております。ありがとうございました!

切り取ってお店にGO⇒

トクする

マインクーポン

※この券をご持参された方のみ有効。
※他の割引との併用は出来ません。

✂キリトリセン

マインタイムズ

レンタル着物マイン

RENTAL COUPON

初回ご利用のお客様 **入会金サービス!!**
会員様は **500円引**

年中無休 全店共通

有効期限 2014年11月末日まで

✂キリトリセン

着物レンタル料金



9,800円 (税抜)

商品アイテム

振袖 訪問着 黒留袖 色留袖 卒業袴
色無地 浴衣 単衣 夏物縹 紋付袴
黒物袖 七五三 宮詣り 喪服 他

レンタル内容

着物 袋帯 長襦袢 帯締め 帯揚げ
重ね衿 草履 バック etc...

着物を楽しむ



さらに 着付けは無料サービス!

ご用意頂くのは肌襦袢と足袋だけ

【肌襦袢】1,900円 (税抜) 【足袋】1,600円 (税抜)

肌襦袢・足袋をお持ちでない方は、レンタルご利用のお客様に限り特典価格にて販売いたします。



レンタル着物マイн 検索

www.rental-mine.com

年中無休

ネット予約で着物レンタルをもっと手軽に★

ネット予約受注サービス開始!

ご利用の流れ



ネットレンタルならワンストップでOK!

着物レンタルプレミアムチケット

ご家族・ご友人の特別な日の贈り物にぴったり!

着物一式
レンタル

+ ヘアセット
&メイク

+ 着付け
サービス

振袖 訪問着 黒留袖 色留袖 黒物袖

特別価格 12,960円 (税込)

※初回入会金1,000円、発行より3ヶ月間有効
※Webからの購入になります

LINE@
はじめました!!

ID:@mine0212 レンタル着物マイн



QRコードで今すぐ友だち登録

カメラ枠内にQRコードを合わせると、自動的に認識されます。「追加」をタップすれば、友だち追加完了!

マイнのアカウントを友だち追加して、おトクな情報&クーポンをゲットしよう!

編集後記

マインタイムズ11号の発刊です。この3ヶ月の間に、福岡市の南区大橋と兵庫県神戸市にまた新しく店舗ができました。まさにマイнの勢いは止まりません!

さて、最近では店舗の立ち上げにも参加しています。店舗立ち上げに携わるのはそうそうありませんので、とても良い経験をしているなあと感じている次第です。そのときに実感するのは、地域によって空気感は全く違うということ。町並みや人通りだけでなく、そこに漂う空気や匂いでさえ面白いくらい異なります。同じ福岡市の大橋店も、今回初出店となる神戸市も、今まで感じたことのないような空気でわくわくしました。特に神戸市は今まで行った事がなかった場所だけあって、田舎者のように周りをキョロキョロしてしまいました。「きっとここで着物を借りる方々はこんな方たちなのかな」「こんな着物を好まれるのかな」とお客様との接客風景を想像するのも楽しい限りです。

今年も残すところあと2ヶ月、着物を着るのも過ごしやすい時期です。マイн各店の着物を着てその地域の空気を感じに出掛けるのも良いのではないのでしょうか。

(天神店 川野由季)