

# MineTimes

www.rental-mine.com

編集・発行 / 株式会社ヨシノコーポレーション  
〒812-0011 福岡県福岡市博多区博多駅前1-5-1  
ビューリック博多7F  
☎ 092-477-3338 FAX 092-477-3362

着物でよろこびと感動をお届けする応援マガジン 2013年8月号(第6号)

# 06

TAKE FREE

## いつまでも。

TimesVoice/川野店長代理にインタビュー

「夢は着付けも出来るカメラマン」

360° 着物美人

「天神店のお客様をパシャリ！」

Pickupマイン

「マイン博多店のご紹介」

特集企画

「婚礼特集 ～お2人の最良の日をマインがお手伝い!～」

きもの豆知識vol.6

「お蚕(かいこ)様」

コース別に学べる本格着付け教室で女子力アップ!

「着物コンシェルジェ協会 マインアカデミー」

マイン  
**Mine**  
Rental Kimono Mine

表紙写真/ロケーション婚礼写真を撮影されたお客様



全国に10店舗

今後ますます広がるレンタル着物の



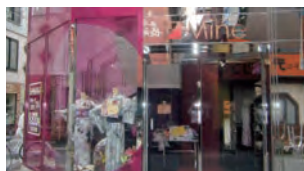
**Mine**  
Rental Kimono Mine  
レンタル着物  
マイン

**Mine-Do**  
Hair salon & Rental Kimono  
美容室&レンタル着物  
マインドゥ



**マインドゥ黒崎店**

黒崎駅から徒歩3分の美容室併設店。幅広いサービスで様々なスタイルをご提案します。



**マイン天神店**

西鉄天神駅より徒歩10分。大名中心地に昨年6月にオープンした天神店には、個性的な着物や小紋が揃いOLさんに人気。



**マイン広島店**

JR広島駅から徒歩10分。京橋川に面し、結婚式場へのアクセスも便利。お客様の声を大切に、幅広く対応しています。



**マイン心齋橋店**

地下鉄心齋橋駅から徒歩3分。心齋橋の中心地に移転リニューアルし、もっと便利に!



**マイン六本木店**

今夏、東京六本木にオープンしました。都営大江戸線六本木駅より徒歩1分、六本木ヒルズも近い!



**マイン小倉店**

昨年9月にリニューアルオープンし、小倉駅から徒歩3分ととっても便利に。1号店としてマインはここからスタートしました。



**マイン博多店**

JR博多駅より徒歩10分。キャナルシティ博多やその他結婚式場、中洲にも近いので様々な用途に利用されています。



**マイン西新店**

地下鉄西新駅より徒歩3分。落ち着いた雰囲気のあるお店で、特に主婦の方に多くご利用いただいております。



**マイン梅田店**

地下鉄西梅田駅から徒歩5分。結婚式場へのアクセスも便利。北新地の入口にも面し、様々なお客様で賑わいます。



**マイン北千住店**

2013年8月23日、東京北千住にオープンします!北千住駅より徒歩7分、日光街道の活気に溢れています。

夢は着付けも出来るカメラマン



「着物」敷居が高い!まずはそんな感覚を変えてもらいたい。着物をファッションのひとつとして考えてほしい。着物を着た時の皆さんのあの素敵な笑顔をもっと残したい。夢は着付けも出来るカメラマン。そして、将来おばあちゃんになったら、地域の子ども達に公民館で着付け教室を開きたいと思っています。私の想いは募るばかりです。

私がこの会社に入社して、早いもので6年目になります。入社の日々からは、人情報誌に掲載していた「カメラマン募集」の記事でした。大学生時代、写真部に所属していた私は、一般企業の職を探しつつも、心のどこかで写真を撮る仕事に携わりたいと想っていました。そんな時に見つけた「カメラマン募集」の文字。着物にも興味があったので、すぐさま面接してもらい、採用していただきました。入社してからの丸2年は、カメラマンとしてレンタル着物マインの福岡4店舗を駆け回る日々でした。初めて撮らせて頂いたのは成人式のお客様でしたが、シャッターを切る時のあの感覚、ファインダー越しに見るお客様の綺麗な表情、それとは裏腹に上手に撮れなかった悔しさ、色々な感情が入り混じったのを今でもはっきり覚えています。成人式、卒業式、七五三、はたまたお宮参りや入学式、家族写真など、色々な方の笑顔をシャッターに刻みながら「一瞬の記録を一生の記録に残す」大切さを実感しています。

3年目になる頃、本格的に店舗に入り、撮影だけではなく、お着物のお見立てから着付けもするようになりました。お客様の人生の節目節目に携わることができ、仕事、写真の仕事もマインでの仕事も、私にとってはもってこいだと思います。そこで改めて、もっと着物を着てほしいという気持ちが高まりました。



写真撮影からお着付けまでマルチにこなす川野店長代理

インタビュー (写真課 川野由季)





# 婚礼特集

Wishing you love, luck, and happiness forever...

※写真は当サービスをご利用いただいたお客様方です。

おふたりの幸せな思い出づくりをメインがお手伝い致します。

メインでは白無垢、色打掛、黒紋付袴をはじめとする婚礼衣装も取り扱っております。

結婚式では着られなかった衣裳を着てみたい方、挙式の予定はないけれど記念に結婚写真を残しておきたい方に大人気！

スタジオでの撮影はもちろん、ロケーション撮影や出張撮影などおトクなフォトウエディングパックを各種ご用意しております。

知っているようで意外と知らない!?

## お呼ばれマナー

結婚式に招待された際、和装で出席すると雰囲気華やかになり、喜ばれることが多いようです。その場・ゲストに応じたびったりの衣裳を選びましょう。

**黒留袖**  
(新郎新婦のお母様)

最上級の格式ある正礼装です。既婚の親族女性が身に付けることが多く、とくに新郎新婦のお母様におすすめです。背の高い方なら華やかな柄で存在感アップ、小柄な方や体型の気になる方は黒地が多めの落ち着いた柄がおすすめ。

**モーニングコート**  
(新郎新婦のお父様)

昼から夕方にかけての正礼装です。スタイリッシュなシルエットで脚長効果あり。メインのモーニングコートはシューズ、靴以外の小物類は全てセットです(別途レンタル可)

**振袖**  
(お呼ばれの方①)

未婚女性の第一礼装です。若い方にはとくにおすすめ。フォーマルドレスよりも華やかなので、着ていくと式場の雰囲気やお写真が明るくなり、喜ばれます。ただし花嫁さんと色がかぶらないように気を付けましょう!

**訪問着**  
(お呼ばれの方②)

未婚&既婚女性の準礼装です。上品で落ち着いた色味、控えめなので花嫁さんがよく引き立ちます。既婚者の方やご友人の方におすすめ。

**色留袖**  
(お呼ばれの方③)

未婚&既婚女性が親族の方の第二礼装です。「振袖を着るのは年齢的にちょっと抵抗が…」という方におすすめ。色柄豊富なので、若い方も可愛らしく着こなせます。

※オプションでフォトフレームサービス・焼き増し・データCD・7カット〜などもございます。

とにかくお安く! 余ったお金で新婚旅行

### プチ婚パック+

- ◎白無垢(色打掛サービス)&黒紋付袴
- ◎ヘアセット&メイク、着付けサービス
- ◎写真1ポーズ(六切サイズ)

59,800円 (税込)

スタジオだけじゃモノ足りない!

### ロケ撮パック+

- ◎白無垢(色打掛サービス)&黒紋付袴
- ◎ヘアセット&メイク、着付けサービス
- ◎写真1ポーズ(六切サイズ)
- ◎日本庭園でのロケーション撮影

94,800円 (税込)

やっぱり皆にお披露目したい!

### メイン婚礼パック+

- ◎白無垢(色打掛サービス)&黒紋付袴
- ◎ヘアセット&メイク、着付けサービス
- ◎写真1ポーズ(六切サイズ)
- ◎スタッフ2~4名派遣

118,000円 (税込)

お父様、お母様も記念に!

### ご夫婦写真パック+

- ◎モーニングコート(小物類含む)
- ◎黒留袖一式(ヘアセット&メイク含む)
- ◎写真1ポーズ(六切サイズ)

30,000円 (税込)

### ウェディングドレス&タキシードレンタル

各種ゲストドレス&子供用ドレスも取り扱っております。

ウェディングドレス

45,000円〜 (税込)

タキシード

18,000円〜 (税込)

# Pickup **マイ**ン

今回は、JR博多駅より徒歩10分、マイン博多店をピックアップ!注目の人気ショップが揃った大型商業施設キャナルシティや中洲の歓楽街も近く、毎日幅広い層のお客様で賑わっています。

mine

## メイン博多店

レンタル着物マイン博多店がオープンして、今年で丸8年。

有名ホテルや大型商業施設、結婚式場、九州最大の歓楽街・中洲にも近い好立地から、福岡県内に関わらず、鹿児島や山口、はたまた東京や大阪など遠方からいらっしゃるお客様もとても多いことが特徴です。

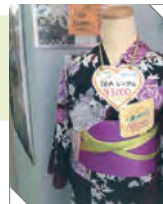
そんなマイン博多店のメインスタッフは合計10名。経験豊富で笑顔の素敵なスタッフ達が、親切丁寧にお着物選びのお手伝いから着付け、ヘアセット&メイク、写真撮影などを行っております。

振袖・訪問着・黒留袖など、毎月続々と新作が登場!華やかなお着物から古典的で落ち着いたお着物、現代的で個性派なお着物まで品揃えも豊富。

福岡・博多にお立ち寄りの際には、ぜひ一度レンタル着物マイン博多店へご来店くださいませ。

皆様のご来店をスタッフ一同心よりお待ちしております♪

博多店 川野 由季



mine

## おトクな料金プラン

### 成人式パック

一生に一度の成人式、思いきり楽しみたいなら!豊富なお振袖の中からぴったりの1着を選びましょう!



#### パック内容

- ◎着物一式(小物類セット)
- ◎ヘアセット&メイク
- ◎肌着&足袋プレゼント
- ◎写真1ポーズ(六切サイズ)
- ▶台紙付きでお渡し致します。

レンタル期間  
2泊3日

着付け無料サービス

手ぶらでOK!

89,800円(税込)

前撮り

- 4月~12月の期間で承ります。
- ※4月~8月の期間は前撮り料金2,500円
- 前撮り当日の料金は5,000円となります。(着付け・ヘアセット&メイク)

成人式&卒業式のご予約はお早めに!

### 卒業式パック

人生の門出となるトクベツな1日。学生最後の思い出は、憧れの袴スタイルで!

#### パック内容

- ◎着物一式(小物類セット)
- ◎ヘアセット&メイク
- ◎肌着&足袋プレゼント
- ◎早朝料金&入会金込み

着付け無料サービス

組み合わせ自由。単品レンタルも可能!

通常袴パック

ブランド袴パック

24,800円(税込) 29,800円(税込)

写真1ポーズ(六切サイズ)+前撮り

スタッフおすすめ! プラス 9,800円(税込)



## ワンポイントアドバイス

初めて着物を着る方には必見!着物を着たときのワンポイントアドバイスを掲載!これであなたも着物美人♥



綺麗なお着物を着て、ヘアメイクも素敵に仕上げたら、今度はお写真!着物姿を美しく撮るコツをご紹介します♪

### 体の向き

- 胸を張ってアゴとお尻を引き、お腹を引っ込めます。
- 背筋をピンと伸ばし、カメラに対して斜め45°をキープ!こうすることでスラッとスリムに写ります。
- 後ろ姿を撮るときも同様になると、帯が立体的に見えます。

### 足の位置

- 着物は左肩に柄があるので、左側を前に、つま先を合わせて左足をやや後ろに引きます。
- カメラに対して正面を向く場合は、足を内股に「ハ」の字にして、片足をやや後ろに引きます。

### 手の位置

- バッグを持つ場合は着物の柄が隠れないよう片手で持たず。
- 何も持っていない場合は両手を自然に下ろすか、少し肘を曲げて帯の下あたりで右手を上に乗ねます。

お写真は思い出の一瞬を残すもの。最高の笑顔でお撮りください。





きもの豆知識 vol.6 「お蚕(かいこ)様」

蚕は絹糸の生みの親です。

蚕は糸を吐きながら、自らの体を包み込むように繭(まゆ)を作ります。この繭こそが絹糸の原型です。こういった技術は中国から伝えられ、日本でも弥生時代には絹織物が作られていたといわれています。

繭を作った蚕は、繭の中で蛹(さなぎ)になります。やがて蛾(が)となり、繭を破って出てくるためです。

でも、絹糸に必要なのは美しい繭だけです。繭の中で蚕が蛹になる頃を見計らい、そのままお湯で煮ます。一方、晴れて繭から出てきた蛾も交尾と産卵が終わればそこで力尽きてしまいます。蚕はただ、絹糸を作るために生まれ、死んでいくのです。

もし「蚕がかわいそう」と思ったなら、着物を含め、絹の布を大切にしましょう。

それが私たちにできる、唯一の「蚕への恩返し」です。



(黒崎店 和泉わかな)

お客様の声

実際にマインをご利用下さったお客様から、たくさんの「ありがとう」を頂いています！

ご意見・ご要望

着付け、入浴セットもとても満足しました。次回もお腹いっぱいいただきます。

ご意見・ご要望

早く、かわいくて、たくさん便利でした！ありがとうございました。また利用します。

ご意見・ご要望

いつも大変お世話になってます。何かまたありがとうございます。

ご意見・ご要望

ステキな着物はステキな着物をえらんで頂きありがとうございます。

ご意見・ご要望

お洋服のサイズが合っていて、お持ち帰りも良かったです。

ご意見・ご要望

お洋服のサイズが合っていて、お持ち帰りも良かったです。

ご意見・ご要望

お洋服のサイズが合っていて、お持ち帰りも良かったです。



今年の夏は、例年よりとても暑い日々が続いておりますが、夏は満喫していますか？

天神店では浴衣のレンタルが多く、街中で浴衣を見かける機会が増えました。

夏のお着物といえば浴衣ですが、マインでは浴衣のほかに夏物縞や単衣などもあり、夏でも気軽に着物を着ることが出来ます。夏に着物を着るなんて…と暑くて敬遠している方もいらっしゃると思います。

そこで、私も先輩のスタッフと一緒に、実際に夏物縞と単衣を着て博多座に行ってきました。7月の演目は松下由樹さん主演の「大奥第一章」で、多くの方が観劇にいられていました。もちろん、お着物を着た方もいらつしやいます。初めて観劇に行ったのですが、春日局をはじめ、とても華やかで色とりどりのお着物を観ることができました。また、その方々の上品な仕草や動作にとても感動しました。

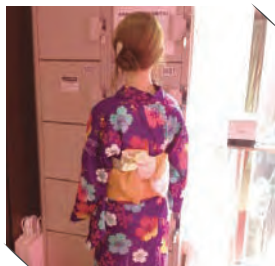
今回わたしは単衣を着たのですが、着物の生地が薄く、暑苦しさを感じませんでした。季節に合ったお着物を着て出掛ける楽しさと着心地の良さを知り、またお着物を着て出掛けようと思えました！

皆様も、その時にしか着られないお着物で四季を楽しんでみてはいかがですか？

つれづれ日記

(天神店 服部友依)

毎号マインで着物を着た方をご紹介するこのコーナー。今回は天神店をご利用いただいたお客様をパパラッチ！マインの浴衣は夏の定番♪涼しげな浴衣姿で、素敵な夏の思い出はできましたか？



360° 着物美人

(天神店 久寿米木志乃)





# 全コース月額5,000円で学べる本格着付教室

## 美心礼装華

私達は美しい心を持ち、着物を愛し、次世代へ着物文化を伝えていくことを使命と思い、活動していきます。

自分に合ったコースで着付けを学べる!

### メイン教室

【通学期間】9ヶ月(標準) 【回数・時間】月3回/2時間

### リベンジ教室

【通学期間】9ヶ月~3年(標準) 【回数・時間】月3回/2時間

【対象】免許や経験はあるがもう一度着付師として活躍したい方  
街着・訪問着・留袖・振袖までの他装着付の習得他

### キャリア教室

【通学期間】6ヶ月~2年(標準) 【回数・時間】月3回/3時間

【対象】短期間で確実にプロレベルの技術力を身に付けたい方  
【内容】街着・訪問着・留袖・振袖・婚礼までの他装着付の習得他

### トータルビューティー教室

【通学期間】2年(標準) 【回数・時間】月3回/2時間

【対象】美容師など、理・美容関係の仕事に従事している方  
【内容】街着・訪問着・留袖・振袖・婚礼までの他装着付の習得他



各教室とも入学随時受付中!

受付担当:山入端 070-5812-3514

現在、約50名の認定着装師が全国で活躍中!

### 必ず仕事につながるサポート体制

日本着物コンシェルジュ協会認定講師として全国で活躍の道が開けます。

#### 習得後は...

- マインでの社員登録
- マインでのパート勤務
- マインでのフリー勤務
- マインでの講師勤務
- 着物コンシェルジュ登録
- 独立・フリー

#### 習得後は...

- ◎マインでの社員登録
- ◎マインでのフリー勤務
- ◎着物コンシェルジュ登録
- ◎マインでのパート勤務
- ◎マインでの講師勤務
- ◎独立・フリー

さらにステップアップして着物コンシェルジュの道へ

着装師認定取得

講師

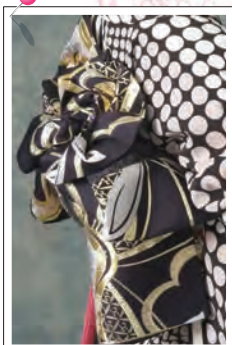
コンシェルジュ

### 帯アレンジ むげんたい ∞

お太鼓系、お文庫系、立て矢系...  
3つの基本形から織りなす、何百通りの帯アレンジ!  
それぞれの用途に合わせた帯結びを楽しみましょう!

この一本でカワイイは作れる!

着物編





# FC加盟店募集

数あるFC事業のなかでも真新しい好収益事業です。

## マイン事業の魅力

### ありそうでなかった会員制レンタルスタイル!

時代のニーズ、お客様のニーズに合ったサービスを総合的に提供しております。リーズナブルな価格設定と利便性が魅力で、リピート性も高いことが特徴です。

### 高い収益性!

収益率20%以上も可能!一定の売上規模を超えると急激に収益性が向上することがマイン事業の大きな特徴です(直営店全店黒字)

### サポート体制も充実!

開業時の運営に関する各種サポートを積極的に実施致します。もちろん、開業後も継続して支援を行うので安心です。



顧客満足度

98%

リピート率

85%

まずは資料請求! ↓



株式会社(レンタル着物マイン本部)

ヨシノコーポレーション

福岡県福岡市博多区博多駅前1-5-1 ヒューリック博多7F

TEL 092-477-3338 FAX 092-477-3362

E-mail kimono@rental-mine.com

WEBからの資料請求はこちら

www.rental-mine.com

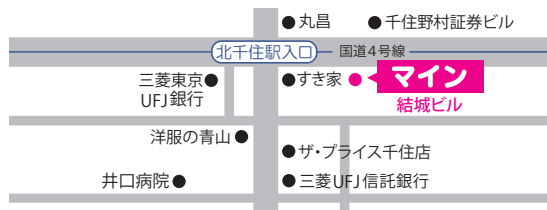
### 新店舗オープン情報

レンタル着物マインに  
新しい店舗が仲間入りします!

2013年8月23日オープン予定

### レンタル着物マイン北千住店

時間: 2013年8月23日(金) 午前10時よりオープン  
場所: 東京都足立区千住3-4 結城ビル1F  
交通機関: 東京メトロ日比谷線・JR常磐線  
※「北千住駅」より徒歩7分



みなさまのご来店を心よりお待ちしております!

### 新店舗オープン情報

レンタル着物マインに  
新しい店舗が仲間入りします!

2013年9月20日オープン予定

### レンタル着物マイン立川店

時間: 2013年9月20日(金) 午前10時よりオープン  
場所: 東京都立川市柴崎町2-1-5立川龍生堂ビル3F  
交通機関: JR中央本線  
※「立川駅」南口より徒歩3分



みなさまのご来店を心よりお待ちしております!

トクする  
マイン  
クーポン

切り取って  
お店にGo!

初回のお客様入会金サービス!  
会員様は500円引!

全店共通 年中無休

【有効期限】2013年10月末日迄



# 魅せる、着物。

最高級のお着物を低価格にてレンタル致します。



## 商品アイテム

振袖 訪問着 黒留袖 色留袖 卒業袴  
色無地 浴衣 単衣 夏物縞 紋付袴  
男物袖 七五三 宮詣り 喪服 他

## レンタル内容

着物 袋帯 長襦袢 帯締め 帯揚げ  
重ね衿 草履 バッグ  
小物一式  
(帯枕・帯板・腰紐・衿芯・コーリンベルト・三重紐・伊達締め)

さらに **着付けは無料サービス!**  
お手入れ不要!そのままご返却下さい。

ご用意頂くのは肌襦袢と足袋だけ!

肌襦袢・足袋をお持ちでない方は、レンタルご利用のお客様に限り特別価格にて販売いたします。

【肌襦袢】1,900円 【足袋】1,600円

## 会員様限定特典

(Wポイントメンバーズカード発行) 2回目からのレンタルはご利用に応じてチケットを進呈  
▶ 30%・50%・無料! **5%OFF**

レンタル・キモノ  
**メイン**



予約も簡単!!

PC・携帯電話で  
今すぐアクセス!

レンタルキモノメイン

検索

www.rental-mine.com

年中無休

着物レンタル料金

【どの商品も一律】

**9,800円** 税込10,290円

メイン  
**Mine**  
Rental Kimono Mine

## 編集後記

写真課 川野 由季

メインタイムス第6号をお届けします。

8月、夏真っ盛り。お祭りや花火大会だけでなく、浴衣パーティーを開催している飲食店も多くなってきていて、至る所で浴衣姿の男性・女性を見かけます。

つれづれ日記の中で天神店の服部さんも記していましたが、観劇をするのに夏の着物で出かける、という方もメインにはよくいらっしゃいます。飲食店の中には、女性はみんな浴衣で接客している所もある模様。一番気軽に、身近に着物を楽しめる季節だなぁと心躍ります。

さてこの季節、浴衣姿の方とすれ違う度、浴衣と帯のコーディネートや着物の柄、髪型、帯のアレンジを確認しようという目で追っている自分がいます。着物業界に携わる者のいわゆるこれが「職業病」でしょうか。自分の中ではいまや当たり前になっている行動なのですが、入社するほんの数年前では全然意識をしていなかったことです。

最近入社した男性社員も「今まで全然気にしていなかったけれど、メインに入ってからはやっぱり着物姿の方を意識して見るようになりましたね」と言っていて、共感してくれる人がまた1人増えたなと思わず私まで嬉しくなっていました。環境や考え方が変わること、今まで何気なく見過ごしていたところに新しい発見があったり、何かしらのヒントが隠されていたりするものです。

そんな自分の変化を実感したとき、何ともいえない満足感を得られます。この満足感や喜びが大切なんですよ。

毎日暑い日が続いていますが、先日婚礼のロケーション撮影で日本庭園を訪れた際、青々とした楓の気がうつすら赤く色づきはじめていて、少しずつ秋に近づいているのだなと実感しました。日々の暮らしの中でも少しずつ環境は変わっていますね。読書の秋、芸術の秋、スポーツの秋、食欲の秋。自分が変わるのもってこいの季節です。皆さんの「〇〇の秋」に「着物の秋」が入るよう、メインタイムスはこれからも変わら続けます。