

MineTimes

マインタイムズ

おトクなクーポン付き
09
FREE

着物で喜びと感動をお届けする応援マガジン/2014年5月号(vol.9)

マイン各店舗紹介 着物の和
いち早くお届け! 全国夏祭り情報
おしゃれな帯の結び方 帯結
着物豆知識
マインスタッフ つれづれ日記

特集 **はじめまして**
マインのフレッシュな新入社員をご紹介

Mine New Face

Mine®

Rental Kimono Mine
表紙写真/今年度新入社員集合写真

Times Voice
「歩く広告塔 一鬼木チーフ」

新しくなった店舗にお越しく下さい
心齋橋リニューアル情報☆

新店舗ぞくぞくオープン!

今後ますます広がるレンタル着物の



SHOP ① **マインドゥ 黒崎店**

黒崎駅から徒歩3分の美容室併設店です。着物レンタルはもちろん、髪、髪悩みの解消できる、隠れ家的癒し系サロンでございます。



SHOP ② **小倉店**

小倉駅から徒歩3分のメイン1号店。アットホームな雰囲気、地元の皆様からも愛される地域密着型のお店です。



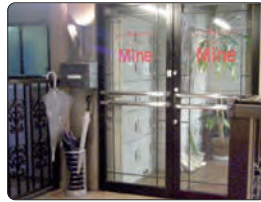
SHOP ③ **博多店**

博多駅から徒歩10分、キャナルシティや中洲の歓楽街にもほど近く幅広い年齢層に対応しております。豊富な品揃えも魅力のひとつ。



SHOP ④ **天神店**

天神駅から徒歩10分。個性的なお着物も多く学生さんやOLさんに大好評。若いスタッフが多く、お客様目線で親身に対応しております。



SHOP ⑤ **西新店**

西新駅から徒歩3分で落ち着いた雰囲気のお店です。質の高いサービスと確かな技術でリピーターのお客様も多数!



SHOP ⑥ **広島店**

広島駅から徒歩10分、お客様の声を大切に幅広いシーンでご利用頂いております。お着物に関するご相談もお気軽にどうぞ!



SHOP ⑦ **心斎橋店**

心斎橋駅から徒歩3分、大阪人ならではの活気と情熱を持って盛り上げております。今年3月に店舗移転致します。



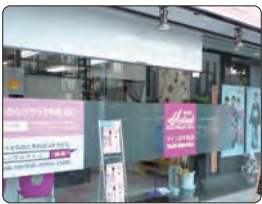
SHOP ⑧ **梅田店**

梅田駅から徒歩5分で遠方からのお客様も多いお店です。お喋り好きなスタッフが楽しくお着物選びのお手伝いを致します☆



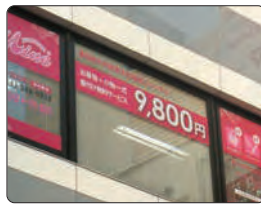
SHOP ⑨ **六本木店**

六本木駅から徒歩1分、関東第1号店。六本木ヒルズや東京ミッドタウンもすぐそこ! 洗練された商品を豊富に揃えております。



SHOP ⑩ **北千住店**

北千住駅から徒歩7分、ほんわか優しい雰囲気、の可愛いお店です。商品も充実しており、幅広い層のお客様に対応しております。



SHOP ⑪ **立川店**

立川駅から徒歩3分。お着物はもちろん、帯や髪飾りも素敵なものを揃えております♪ 明るいスタッフが丁寧に対応致します。



SHOP ⑫ **高田馬場店**

高田馬場駅から徒歩2分、全国屈指の学生街で活気に溢れています。取り揃えたお着物は新色&新柄ばかり♪ 要チェックです。

TimesVoice * Oniki Akari

09 | マインの歩く広告塔 鬼木チーフ(マイン西新店)



鬼木あかりチーフは現在入社3年目。進学をきっかけに故郷の鹿児島県奄美大島を離れ、福岡にやってきた。入学した美容専門学校では「ブライダル科」を専攻。「ヘアアレンジをしたりメイクをしたり、ネイルをしたり...。人を綺麗にすることが好きで、何でも幅広く勉強できるブライダル科にしました。着物の着付けは、その時の授業で学びました」

着付けの授業をきっかけに、着物にも興味を持ち始め、マインへ入社を志願。入社してからのマインの印象について、彼女はこう話した。

「入社して驚いたことが2つありました。ひとつは、たくさんのお客様が着物を借りいらつちやるのを目の前にしたことです。着物に興味はありましたが、着ていく場所は結婚式や成人式、卒業式くらいかと思っていました。でも、お茶会だったりパーティーだったり、着物を着ていく場面はたくさんあるんだと実感しました。もうひとつは、スタッフが接客から着付け、片付けまで全部しているということ。着物のレンタル屋さんというと、着物を決める接客までくらいかな、というイメージだったので、実際に色んなことをスタッフの皆さんがしていて、毎回驚きの連続でした(笑)」

研修終了後、配属されたのは西新店。福岡市の中でも有名校が集中しており、教育環境も申し分ないということで、住みたい街ランキングでは毎回上位になるほど人気の高い街だ。

「ご利用されるのは、主婦の方がいけば多いですね。特に、卒園式や入学式で着物を着ていくお客様のご利用が、ここ数年増えてきています」

西新店ではスタッフの親切丁寧な接客が反響を呼び、紹介で来店される方が多いそうだ。

「接客についても気をつけているのは、笑顔でいること、自然でいること。ほとんどのお客様が『着物＝敷居が高い』と思っているのが現状です。接客を通して着物は気軽に着られるものなんだと思って頂けるように、その方にあったコーディネートを中心に掛けています」

今では、チーフとして西新店を盛り上げている鬼木チーフ。もちろん接客だけではなく、メイクや着付けもこなしている。

今年で3年目、気持ちにも変化が表れてきたよう。

「今までの西新店の雰囲気はそのまま、今年はまだ新たなことに挑戦したいと思っています。学生さんや私たち世代の若い女性にも来店頂けるように頑張ります」

最近では、プライベートでも着物を着て、歌舞伎鑑賞へ行くほど着物好きの彼女。公私共に「歩く広告塔」になりつつある鬼木チーフから今後とも目が離せない。

インタビュー (天神店 川野由季)



Time to Refresh

リニューアル マイン心齋橋店 OPEN

今年3月29日に移転リニューアルオープン!
ますますパワーアップした心齋橋店から
今後も目が離せません♡
今回はそんな元気いっぱいの心齋橋店を
ご紹介します!



マイン心齋橋店外観

▲旧マイン心齋橋店から徒歩1分。東心齋橋鯉谷北通りにオープン。
ポップなピンクのウィンドウが目印!



キレイなセットメイクスペース♡



落ち着いたモダンな雰囲気のカウンター

◀洗練されたオシャレな内装にも注目。



軽型メイクもばっちり!



豊富な種類の着物がズラリ♡
新商品も続々入荷!

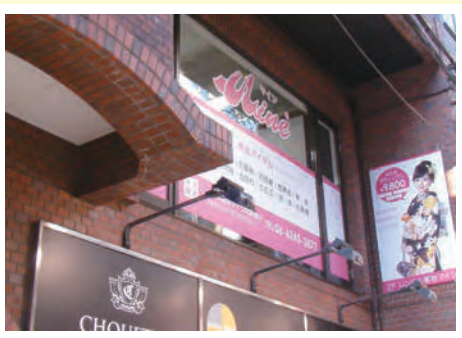


明るいスタッフが親切丁寧に対応!



マイン心齋橋店スタッフ

▲いつも笑顔でパワフルな心齋橋店スタッフ。
店内は毎日にぎやかな笑い声でいっぱい!



マイン心齋橋店 TEL.06-6245-3877

地下鉄御堂筋線心齋橋駅		長堀通り	
アーバンビル●	●LVMH大阪	●ラ・ポルト	★吉川ビル2F マイン心齋橋店
日航ホテル●	●大丸	●ユニクロ ●旧マイン	鯉谷北通り ●ウナギダニBLOCK

■大阪府大阪市中央区東心齋橋1丁目20-9吉川ビル2F
■地下鉄心齋橋駅より徒歩2分 ■営業時間…11:00~20:00 ■年中無休

Mine New Face

入社式

4月1日、フレッシュな新入社員6名が入社式に参加しました！

4月1日はマインの入社式！
新しい社員さんをご紹介します！

ドキドキ



これから頑張るぞ！



藤 ふじき
木

春香 はるか

(福岡博多店)

> お客様に「また来たい!」「マインで着物を着たい!」と思って頂けるような店舗を作りたいと思います。先輩方からたくさんものを吸収して日々勉強! 若さと元気で頑張ります!

峯 みね

朋子 ともこ

(福岡天神店)

> お客様に気軽に着物を楽しんで頂けるよう、私自身も楽しみながらお仕事に取り組んでいきたいと思ひます。日々の出合いを大切に、笑顔で頑張っています。

古 ふるたに
谷

由季 ゆき

(福岡小倉店)

> 私は着物が大好きなので、マインに就職出来た事を大変光栄に思ひます。お客様に着物の魅力を最大限にお伝え出来るスタッフを目指し、頑張ります!

大 おおつば
坪

奈緒美 なおり

(福岡黒崎店)

> 思いやりの心と若さと笑顔忘れず常に向上心を持って仕事に挑み、お客様、スタッフに信頼されるスタッフを目指します。

高 たかしみず
清水

瑛渚 あきな

(東京高田馬場店)

> 初めてまして。高田馬場に配属になりました高清水瑛渚です。1日でも早く戦いになれるよう持ち前のハツラツとした明るさにてこに笑顔で頑張ります! よろしくお願ひします!

前 まえだ
田

香織 かおり

(本部デザイン課)

> デザイン課でお客様と直接関わる事は少ないのですが、お客様の目を引くような広告やデザインをお届けしたいと思ひます! 十分に自分の力を出し切りたいと思ひます!

新入社員の皆さんへ 代表挨拶

入社おめでとうございます

これから社会人となり、楽しい事やつらい事、たくさんを経験をされることと思います。それらはすべて未来への成長の過程です。一つひとつ、しっかりと階段を上ってください。

一年後、二年後、三年後と振り返った時に、頑張ったよかった、辛抱してよかったと思える日が必ず来ます。そうして自身の成長と共に立派な社会人になってください。

日本の伝統文化の継承という意味でもこのマインという事業が成功するか否かが今後の着物業界の方向性を決める重要な役目を担っていると私どもは考えております。

着物業界は販売にしても、着物の加工にしても、着付けの学院にしても従来のやり方で何の変化もなく現在に至っています。日本の素晴らしい伝統文化である着物が、日常からなくなりつつあるのです。



我々としては業界立て直しの意味においてもマインを全国に広げ、多くのお客様にご利用頂きたいと考えております。

そのためにも、各店舗で頑張ってもらっているスタッフの皆さん一人ひとりがこの大きな目標に向かって一丸となり、共に日本一を目指していきましょう。

新入社員の皆さん、今後の活躍を期待しています。

代表取締役 峯良之

季節ごとの装い 「更衣ころもがえ」

豆 着物の知識

vol.9

着物には、洋服と同じように四季に合わせて更衣(ころもがえ)をする習慣があります。

大まかに10月から5月末まで袷(あわせ)の着物。袷は裏地(胴裏と八掛)を縫い合わせて仕立てた着物です。

6月から9月にかけては単衣(ひとえ)の着物。素材は袷の着物とほぼ変わりませんが、裏地をつけずに仕立てますので、着ると軽く感じます。

7月と8月は薄物とよばれる絹(ろ)、紗(しゃ)、麻(あさ)などの透け感のある盛夏の着物です。この時期には帯も夏仕様のを合わせます。

これは目安ですが、現在は温暖化の影響もあり気温の変化が激しく、決まりごとにも緩やかになっています。

地域の環境や気温に合わせて柔軟に対応しましょう。



(メインアカデミー講師 吉村美和)



obimusubi

お太鼓系、お文庫系、立て矢系...
3つの基本形から織りなす、
何百通りの帯アレンジ!
それぞれの用途に合わせた
帯結びを楽しみましょう☆



花火大会 & 夏祭り

2014
SCHEDULE

今年ももうすぐ夏本番! 夏祭りや花火大会、楽しいイベントが目白押し♡
2014年人気の夏祭り&花火大会情報を一挙ご紹介いたします。

※日時や開催場所は現時点での情報のため、変更される場合があります。お出かけの際には最新の情報をご覧ください。

福岡

7/18 くきのうみ花火の祭典

夏の洞海湾を彩る花火大会。様々な趣向を凝らした四千発の花火は観客を魅了する。

7/19 みやま納涼花火大会

九州の行ってみたい花火大会ランキングNo.1。矢場川沿い、瀬高橋上流から約八千発の花火が打ち上がる。

7/26 筑後船小屋花火大会

筑後市最大の夏のイベント。筑後広域公園の広々とした観客席で、約一万八千発の花火を楽しめる。

7/28 のおがた夏まつり

臨場感ある約六千発の花火が直方市の夜空を彩る。幅1kmにもなる名物ナイアガラ花火は見応え十分だ。

8/1 西日本大濠花火大会

県内最大級の花火大会。大濠公園を舞台に、九州随一の花火師達による約六千発の花火が夜空を彩る。

8/4 福津市納涼花火大会

玄界灘をバックに約三千発の花火が連発。福岡海岸の他、宮地浜や津屋崎浜からの観覧もおすすめ。

8/5 筑後川花火大会

水天宮落成祝賀を始まりとした長い歴史をもつ花火大会。約一万八千発の迫力満点な花火に感動すること間違いナシ。

8/10 夢HANABI

約八千発の花火が宝満川河川敷の上空を明るく照らす。柳川名物のどんこ舟に乗り、川面からの鑑賞もおすすめ。

8/13 関門海峡花火大会

関門海峡をはさみ、北九州市と下関市の両岸で合同開催。約一万三千発のスケール大な花火が楽しめる。

8/17 筑前中間川まつり

毎年お盆に遠賀川河川敷で開催される恒例行事。約五千発の花火が川面を色とりどりに染める。

8/24 甘木川花火大会

流瀧頂という慰霊祭と同時開催。約四千発の花火と共に、提灯でライトアップされた小石原川の甘木橋も見もの。

8/25 田主丸花火大会

筑後川を舞台にバリエーションに富んだ約六千発の花火が夜空を彩る。露店も百店近く出され、多くの観客で賑わう。

広島

7/26 広島みなと夢花火大会

潮の香り漂う瀬戸内海を舞台に、約一万発の盛大な花火が夜空を飾る。毎年約四十万人もの観客が訪れる。

8/15 福山なつまつり あしだ川花火大会

芦田川の広い水面と山並みに映える約一万発の花火は福山ならではの美しさ。音と光の迫力を体感できる。

大阪

7/25 天神祭奉納花火

日本三大祭りのひとつ。川崎公園、桜宮公園の二地点から打ち上げ花火を中心に約四千発の花火が奉納される。

8/1 PL花火大会

日本最大規模の花火大会。夜空を埋め尽くすかのような約二万発の連打花火は豪華絢爛。

8/2 みなとこうべ花火大会

メリケンパーク沖に台船を並べ、約一万発の花火が盛大に打ち上がる。みなと神戸の夜空を彩る夏の風物詩。

8/11 宇治川花火大会

「源氏るまん」をテーマに京都ならではの風雅な花火が約七千発打ち上がる。音と花火の華麗な競演が見どころ。

8/9 なにわ淀川花火大会

淀川を舞台に繰り広げられる真夏のエンターテイメント。ダイナミックな水中花火や多彩な仕掛け花火は圧巻。

東京

7/19 足立の花火

約一万二千発の花火が荒川の夜空を彩る。東京の花火大会では一番乗り。河川敷からゆったりと夏の訪れを感じよう。

7/22 葛飾納涼花火大会

最新のデジタルスターメインや江戸時代から続く伝統的和火など約一万二千発の花火が楽しめる。

7/26 隅田川花火大会

伝統、格式共に関東随一の花火大会。約二万二千発の花火と共にスカイツリーと合わせた景観も楽しめる。

7/27 立川まつり国営昭和記念公園花火大会

東京都立川市で開催される花火大会。日本煙火芸術協会の趣向を凝らした約五千発の花火が楽しめる。

8/2 江戸川区花火大会

東京都江戸川区と千葉県市川市で合同開催される。約一万四千発の花火はオープニングから大迫力。

8/2 いたばし花火大会

日本最高峰の花火師が作製した芸術玉や人気キャラクター花火が見どころ。約一万一千発の実力派花火が揃っている。

8/10 東京湾大華火祭

東京湾岸上に打ち上がる花火大会。東京の煌びやかな夜景をバックに約一万二千発の花火が咲き誇る。

8/23 調布市花火大会

多摩川河川敷で開催される大規模な花火大会。約九千発の魅力的なプログラムが堪能できる。



人気ブランドゆかた多数品揃え! マインのゆかたで涼美人

マインのゆかたレンタル

【ゆかた・帯・巾着・下駄】 **3,000円** ＋税
メンズゆかたも豊富!

【ゆかた持込着付け】 **1,800円** ＋税

【ヘアセット】 **3,000円** ＋税 【メイク】 **2,000円** ＋税

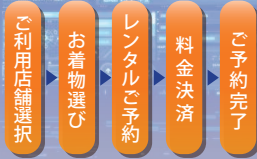
ネット予約で着物レンタルをもっと手軽に★

自宅で楽々!簡単手軽にレンタルできます♪



ネット予約特典10%引き!

ご利用の流れ



- ネット限定割引
- かんたんワンストップ
- ラクラク気軽♪
- ゆっくり選べる
- 24時間予約受付

? ネット予約サービスを利用するには

ネット予約サービスをご利用の方は、まずパスワードを取得して頂く必要があります。以下の手順に沿ってパスワードを取得してください。

1. マインのホームページにアクセス (www.rental-mine.com)
2. マイページログインをクリック
3. パスワードをお忘れの方、もしくはお持ちでない方は [こちら](#) をクリック
4. 表示された手順に沿ってパスワードを取得
5. 再度マイページログインへ戻り、ログインする

お客様の声

実際にマインをご利用下さったお客様から、たくさんの「ありがとう」を頂いています!

- 丁寧な対応と着付け、メイク、ヘアセット等とても良くして頂きました。小道具のセットもとても助かりました!
- 大好きな友達の結婚式に華を添えることができました♡
- 初めて結婚式で着物を着たのですが、マインさんで借りてよかったです。またいつかお願いします。
- スタッフの方もみんな元気が良くて良かったです。
- 可愛くキレイに着付け、ヘアメイクをして頂きありがとうございました。とても良い成人式になりました♡
- 着付けが上手で、たくさん食べることができて楽しく過ごせました。次も必ずお願いしたいと思います。
- 寒い中、ロケ撮りに協力して頂いてありがとうございました。最高の思い出になりました。大満足です♡
- ヘアセット中も楽しく会話させて頂いて大変満足です。
- 駅近ですごく便利!お迎えありがとうございました。

この他、多数頂いております。ありがとうございました!

マインスタッフのつれづれ日記

寒さも和らいできた今日、入学式・結婚式のシーズンを迎えました。

そのため、ご両親の留袖やご列席の方の訪問着、振袖、また入学式の際にレンタルに求められるお母様も増えてまいりました。

お着物を選ばれるときの表情は、どなたもとても楽しんでお祝いムードに溢れておられます。一緒に選ぶお手伝いをするこちらまで幸せな気分になります。

一生に一度のご結婚式や、お子様の入学式などに携われる事をとても嬉しく思います。それと同時に、そんな大切な日のお写真にも残るお着付けやメイクなどをさせていただく時は、とても緊張する瞬間でもあります。その緊張が解けるのは、挙式が終わり綺麗な着物姿のまま戻って来られた時、翌日ご返却いただいた際に「ありがとう」や「また着たいです」とおっしゃっていただけた時、良かったと胸を撫で下ろします。

着物も着付けも本当に奥が深く日々驚く事が沢山あります。着付けの際まだ若いからとお客様に不信感を抱かせてしまわないよう、日々着物の勉強や着付けの練習をし、知識面・技術面ともに磨いていきたいと思っております。また私と同年代の方々にもっと着物の楽しさを知ってもらえたらと思っております。

(心齋橋店 加藤結花)

LINE@ はじめました!!

ID:@mine0212 レンタル着物マイン



QRコードで今すぐ友だち登録

カメラ枠内にQRコードを合わせると、自動的に認識されます。「追加」をタップすれば、友だち追加完了!

マインがもっと身近に!
限定クーポンや
商品入荷情報も配信



マインのアカウントを友だち追加して、おトクな情報&クーポンをゲットしよう!

切り取ってお店にGO⇒



※この券をご持参された方のみ有効。
※他の割引との併用は出来ません。

✂キリリセン

マインタイムズ

レンタル着物マイン

RENTAL COUPON

初回ご利用のお客様 入会金サービス!!
会員様は 500円引

年中無休 全店共通
有効期限 2014年7月末日まで

✂キリリセン

和装婚礼



おふたりの幸せな想い出づくりを
メインがお手伝い致します。

メインでは白無垢、色打掛、黒紋付袴をはじめとする婚礼衣装も取り扱っております。
結婚式では着られなかった衣装を着てみたい方、挙式の予定はないけれど記念に結婚写真を残しておきたい方に人気！
スタジオでの撮影はもちろん、ロケーション撮影や出張撮影などおトクなフォトウェディングパックを各種ご用意しております。

色打掛



市松



メインがお届けする婚礼パック

とにかくお安く！余ったお金で新婚旅行！

プチ婚パック

- ・白無垢(色打掛サービス) & 黒紋付袴
- ・ヘアセット & メイク・着付けサービス
- ・写真1ポーズ(六切サイズ)

59,800円^{+税}

スタジオだけじゃモノ足りない！

ロケ撮パック

- ・白無垢(色打掛サービス) & 黒紋付袴
- ・ヘアセット & メイク・着付けサービス
- ・日本庭園でのロケーション撮影
- ・写真1ポーズ(六切サイズ)

94,800円^{+税}

やっぱりみんなにお披露目したい！

メイン婚礼パック

- ・白無垢(色打掛サービス) & 黒紋付袴
- ・ヘアセット & メイク・着付けサービス
- ・写真1ポーズ(六切サイズ)
- ・スタッフ2~4名派遣

118,000円^{+税}

お父様、お母様も記念に！

ご夫婦写真パック

- ・黒留袖一式(ヘアセット & メイク含む)
- ・モーニングコート(小物類含む)
- ・写真1ポーズ(六切サイズ)

30,000円^{+税}

編集後記

マインタイムズが創刊されて、3度目の春がやって来ました。この4月から新生活を始めている方も少なくはないでしょう。

皆さん、新しい場所、新しい環境には慣れてきましたか？

毎年4月1日の入社式の日には、自分の入社式のことを思い出します。当時、マインの本社ヨシノコーポレーションは、福岡県北九州市にありました。緊張と不安と期待が入り混じりながらモノレールに乗って本社へ向かったのを今でも覚えています。出席者は合計9名、小さな事務所でのささやかな入社式でした。

「私たちの会社は、今は決して大きくはありません。ですが、大きくないからこそできることがたくさんあります。今からどんどん大きくなるためには、あなたたちの力が必要なんですよ」

課長のくださったひと言は、わたしに大きな希望を与えてくれました。あれから6年、今年ヨシノコーポレーションには6名の新入社員が入社しました。東京や大阪などから集まり、入社式に出席したのは計38名。全員の前に立った時、鳥肌がたっていました。そして、今年も色々なことが起きるのだろうな、とワクワクしました。

毎年この春号は、新入社員が愛らしい振袖姿で表紙を飾ってくれるのですが、そのお支度をするのは入社2年目、3年目の先輩社員です。第1号で表紙を飾った3人も、今やマイン各店の責任者として頑張っています。

今年入社した6名が、レンタル着物マインを通じてたくさんのお客様と着物に出会い、様々なことを経験し、成長して、どんな風を吹き込んでくれるのか、今からとても楽しみです。

(天神店 川野由季)